



## ISDOM de mãos dadas com o tecido empresarial há três décadas

**Pioneiro** O lema do único estabelecimento de ensino superior da Marinha Grande resume a sua missão: “Da sala de aula para a fábrica, para as empresas de todo o mundo”. Os cursos do ISDOM têm cerca de 100% de empregabilidade

O ano letivo 2020/2021 é especial para o ISDOM – Instituto Superior D. Dinis, que atingiu a marca dos 30 anos ao serviço da formação vocacionada para o tecido empresarial. A instituição de ensino particular é a única existente no concelho da Marinha Grande e foi criada em 1990, inicialmente sob a designação de ISMAG e ISHT, dois institutos que em 2005 deram origem ao ISDOM como hoje conhecemos.

Surgiu pela necessidade de dar resposta às necessidades sentidas pelo meio empresarial, sedento de quadros médios e

superiores mais qualificados, num cenário de défice de formação especializada a nível mais elevado. É um estabelecimento de ensino superior politécnico não integrado, instituído pela Cooperativa de Formação e Animação Cultural, com interesse público reconhecido por decreto-lei desde março de 2005.

Assume-se como uma instituição dedicada à criação, transmissão, crítica e difusão de cultura, ciência e tecnologia, que, através da articulação do estudo, da docência, da investigação e da animação social, se integra na vida da sociedade,

atenta especialmente ao desenvolvimento cultural, científico e técnico da região e do País.

A formação humana, cultural, científica e técnica são a missão do estabelecimento de ensino superior, que aposta na investigação e na internacionalização, como forma de responder às necessidades das empresas. Tem a única licenciatura em Engenharia de Moldes/ ou o único curso superior de licenciatura (pois o ISDOM e Aveiro têm Ctesp de projeto de moldes que são cursos superiores profissionais) de moldes em Portugal, o que faz do ISDOM uma escola especial para o tecido empresarial. A oferta formativa da instituição apresenta cursos com 100% de empregabilidade.

A escola de ensino superior da Marinha Grande aposta nas parcerias internacionais, com especial relevo para os países europeus e os países de língua

portuguesa. “A concretização do espaço europeu do ensino superior constitui um enorme desafio para as instituições de ensino superior e para o ISDOM, exigindo uma postura ativa de relacionamento e intercâmbio com outras instituições congêneres, tanto a nível europeu como a nível internacional. O desafio da cooperação – criou a necessidade de o ISDOM consolidar cada vez mais e melhores parcerias com o sector público e o sector privado, nos mais variados domínios. A aposta na qualificação de corpo docente foi uma realidade. O ISDOM apostou num reforço da sua imagem e da sua presença no mercado, aumentando a sua visibilidade e aliando à marca conceitos de qualidade e competitividade”, analisa Cristina Simões, diretora do ISDOM, para quem “a procura por parte das empresas dos seus diplomados é motivo

de orgulho para a instituição”.

Para além de ter atingido a marca das três décadas, no ano 2021 o ISDOM criou o Ctesp (curso técnico superior profissional) em Gestão da Produção Aeronáutica, também no polo do ISDOM em Torres Vedras, onde a aposta se centra nas pós-graduações. É um marco histórico para a instituição, até agora a operar exclusivamente na Marinha Grande, cidade fortemente industrializada nos setores do vidro, moldes e plásticos. “Desde 1990 o instituto formou milhares de licenciados, que são o património mais valioso da instituição”, considera Cristina Simões, que realça o objetivo do ISDOM: “Formar quadros de excelência para o tecido empresarial regional e local, dotando-os dos instrumentos necessários à consubstancialização do saber e do saber como fazer”.

Com as várias alterações

no ensino ao longo dos últimos 30 anos, nomeadamente a que tornou bacharelatos em licenciaturas, o ISDOM foi dos primeiros estabelecimentos de ensino superior com todos os seus cursos adequados ao processo de Bolonha, que passaram a funcionar em pleno no ano letivo de 2006/2007.

### Empresas reconhecem mérito

Para além da empregabilidade que a formação do ISDOM confere, o reconhecimento das empresas do concelho é um facto. Exemplo disso são os prémios que distinguem a excelência dos alunos.

O prémio Dr. Joaquim da Rocha Silva e o prémio Joaquim Matos são distinções promovidas por empresas do concelho da Marinha Grande para diferenciar os alunos pela excelência.

O Grupo Vidrala, com o qual o estabelecimento de ensino superior mantém uma forte ligação pelos estágios e pelas visitas em contexto de trabalho, instituiu o prémio Dr. Joaquim Rocha, no valor de 2.500 euros, entregue aos melhores alunos de Engenharia da Produção Industrial. Por outro lado, as empresas do Grupo Matos Gest



A procura, por parte das empresas, dos seus diplomados é motivo de orgulho para a instituição”

**Cristina Simões**  
Diretora do ISDOM

criaram o prémio Joaquim Matos, através do qual apadrinham dois alunos, aos quais financiam propinas no valor de 2.500 euros. “Para os alunos é motivo de orgulho verem os seus esforços serem reconhecidos por empresas sediadas na Marinha Grande, mas reconhecidas internacionalmente. Para o ISDOM é sinal que os empresários reconhecem o contributo na formação de profissionais de excelência”, resume Cristina Simões.

O próprio instituto criou o programa “Bolsas Para quem é da Região”, no valor de 1.500 euros, e que visa incentivar e apoiar a frequência do ensino

superior pelos estudantes que residem na região onde a instituição se insere, contribuindo, assim, para a sua fixação no território. “Com este programa valoriza-se e reconhece-se o interesse para os estudantes em usufruírem das vantagens de estudar na sua terra o que lhes permitirá criar condições acrescidas para a sua inserção futura no mercado de trabalho da região”, explica também a diretora do ISDOM, que sublinha ainda os vários protocolos que beneficiam os alunos através de descontos em diversas entidades, empresas e associações.

O projeto científico do ISDOM incide em áreas direcionadas à formação científica, mais especificamente nas áreas da Engenharia e Tecnologias da Produção, do Design, e da Gestão, setores adequados ao meio e às necessidades da região empresarial e industrial em que está inserido. A constituição deste estabelecimento na região assumiu-se como uma iniciativa descentralizadora, viabilizando a formação superior a alunos num local próximo do seu local de trabalho e da sua residência, que, por vários motivos, não tenham a possibilidade de frequentar um estabelecimento de ensino superior fora do distrito.

## Cursos

### Licenciaturas

- Engenharia e Gestão da Produção de Moldes
- Gestão de Recursos Humanos
- Gestão Industrial e Inovação Tecnológica

### CTeSP's

- Projeto de Moldes
- Sistemas Mecatrónicos e de Produção
- Automação e Produção Industrial
- Gestão da Produção Aeronáutica
- Gestão da Qualidade, Ambiente e Segurança
- Gestão e Organização Industrial
- Gestão Administrativa de Recursos Humanos
- Gestão de Turismo
- Comércio Internacional
- Contabilidade e Gestão
- Design de Produto
- Design e Multimédia

### Pós-Graduações

- Design
- Engenharia da Produção e Inovação Industrial
- Gestão Industrial para Executivos
- Liderança, Gestão e Inteligência Emocional
- Gestão do Potencial Humano e Estratégia de Internacionalização
- Análise Financeira e Projetos de Investimento
- Gestão da Distribuição e Logística
- Gestão da Manutenção e Segurança no Trabalho
- Ordenamento do Território e Mitigação de Riscos
- Planeamento de Emergência em Proteção Civil
- Prevenção e Supressão de Incêndios Rurais
- Cuidados Continuados e Paliativos
- Psicogerontologia Social
- Ciências da Educação - Área Educação Especial, Domínio em Intervenção Precoce na Infância
- Ciências da Educação - Área de Educação Especial, Domínio Cognitivo e Motor



# Escolha vidro, escolha Vidrala

vidrala.com



gallo vidro  
vidrala



sb vidros  
vidrala



vidrala  
logistics

**Cristina Simões** Diretora do Instituto Superior D. Dinis (ISDOM)

# “Os nossos alunos têm ofertas de emprego logo no primeiro ano”

No Instituto Superior D. Dinis a aprendizagem científica é reforçada com a componente prática e em contexto de trabalho e é esse o principal fator diferenciador do instituto superior, defende Cristina Simões

**Depois de 30 anos ao serviço da formação e educação, considera que o ISDOM já deixou a sua marca no tecido empresarial da região?**

Sem dúvida que sim, até porque grande parte dos nossos diplomados são quadros de excelência no tecido empresarial da região. A Marinha Grande é um polo de vanguarda e excelência em áreas expressivas da economia regional e nacional, logo está mais que justificado este projeto de Ensino Superior na realidade local e regional, multiplicando e desenvolvendo sinergias em várias vertentes com o meio envolvente. Ao longo de 30 anos, a instituição atualizou os seus cursos, qualificou o corpo docente, e inovou na oferta de licenciaturas e outros cursos, tendo em conta as necessidades manifestadas pelo mercado de trabalho e as empresas da região. A tendência será cada vez mais a de um ensino que faça a ligação ao mercado de trabalho. Não é por acaso que muitos dos que aqui se formaram criaram organizações de sucesso, são quadros superiores de grupos económicos, engenheiros de produção em empresas exportadoras, gestores de recursos humanos, designers de excelência... e por aí fora. Os nossos diplomados são o património mais valioso do ISDOM. Grandes empresas nacionais e internacionais sediadas na Marinha Grande e no distrito têm nos seus quadros licenciados no ISDOM (já formámos milhares), e o sucesso dos mesmos vem provar que temos um ensino de qualidade e com muita importância para a região e para o país. Continuaremos a potenciar o conhecimento e as competências disponíveis na nossa instituição e colocá-las ao serviço da comunidade, da região e do País.

**Qual a relação do ISDOM com as**

**empresas da região?**

É uma relação excelente, de proximidade e parceria. A aposta no intercâmbio com o meio envolvente e a comunidade visa preparar e enfrentar os desafios que irão surgir no futuro, apostando no ensino-aprendizagem, na inovação e mudança. Desenvolvemos esta vertente, dialogando com os empresários e captando oportunidades. Temos vindo a criar continuamente um capital de confiança, fortalecendo as parcerias existentes e estabelecendo novas parcerias. Estamos igualmente em permanente contacto com os empregadores da região, conhecendo as competências de que necessitam nas suas organizações e, dessa forma, formamos os nossos alunos tendo em conta as necessidades do mercado de trabalho. O estabelecimento de protocolos com entidades e empresas da região envolvente proporcionando estágios aos nossos alunos tem contribuído fortemente para a sua formação. O ISDOM aposta no intercâmbio com o meio envolvente e outras instituições, de modo a preparar e enfrentar os desafios que irão surgir no futuro, apostando no ensino-aprendizagem, na inovação e mudança. O principal objetivo do instituto foi sempre, e continua a ser, o de formar quadros de excelência para o tecido empresarial local, regional e nacional.

**O que distingue o ISDOM de outras instituições de ensino superior?**

No ISDOM a aprendizagem científica é reforçada com a componente prática e em contexto de trabalho, o ISDOM tem parcerias, projetos e estágios em centenas de empresas, que tornam as aprendizagens mais reais, e permitem, aos alunos, conhecer a realidade profissional e integrar-se no mercado de trabalho.



O nosso corpo docente encontra-se ligado ao meio empresarial, detendo conhecimentos e competências em contexto laboral para transmitir aos alunos, o que considero uma mais-valia. Os protocolos com as empresas proporcionam aos alunos estágios no local de trabalho, disponibilizando laboratórios e oficinas para desenvolvimento de modelos e protótipos, o que é vital e essencial para o desenvolvimento do projeto. Estabelecemos protocolos com empresas para a realização desses estágios mas também de visitas de estudos e análises de processos, o que é muito enriquecedor para o aluno e permite o desenvolvimento de sinergias em várias vertentes com o meio envolvente. Verificamos um reconhecimento por parte das empresas do contributo que o ISDOM e os seus alunos têm dado, trabalhando em conjunto em projetos. Ao longo destes anos temos desenvolvido conferências, seminários, colóquios, jornadas e workshops abertos ao meio envolvente numa perspetiva de levar o conhecimento às empresas. Saliento também que a nossa localização central na região possibilita que os alunos possam desenvolver a sua formação próximo do local de trabalho e da residência. O facto do ISDOM funcionar também em horário pós-laboral traz muitas vantagens uma vez que permite conciliar os estudos com um emprego a tempo inteiro ou parcial durante o dia, atraindo muitas pessoas da região. Para além disso é uma excelente oportunidade para os que não têm possibilidade de frequentar um estabelecimento longe da área de residência com os custos inerentes a essa deslocação. Por outro lado, apresenta uma oferta formativa adaptada às necessidades da região, fortemente industrial e empresarial. A divulgação dos cursos na região e nas empresas é muito importante e tem contribuído para dar a conhecer o ISDOM. Ainda que o principal objetivo do ISDOM seja a formação superior politécnica, também ministra cursos de atualização, de pós-graduação e de especialização direcionados para quadros médios e superiores de serviços e empresas.

#### **A licenciatura em Engenharia e Gestão da Produção de Moldes é única no País. Como está a correr essa experiência?**

O ISDOM viu aprovado pela A3es o curso de licenciatura em Engenharia e Gestão da Produção de Moldes, uma licenciatura única no País e há muito identificada como uma necessidade ao nível nacional e regional.



**O nosso corpo docente encontra-se ligado ao meio empresarial, detendo conhecimentos e competências em contexto laboral para transmitir aos alunos”**

**O ISDOM viu aprovado o curso de licenciatura em Engenharia e Gestão da Produção de Moldes, uma licenciatura única no País”**

**O Curso de Gestão da Produção Aeronáutica vem acrescentar valor à instituição, que aposta numa nova área do conhecimento”**

**Esta pandemia demonstrou-nos a necessidade de estarmos à altura de novos obstáculos e os transformarmos em oportunidades”**

**Temos a certeza que o ISDOM teve a sua quota-parte de responsabilidade na formação de muitos quadros de empresas”**

Depois da aprovação em Abril de 2021 do Curso de Gestão da Produção Aeronáutica (Ctesp) e da abertura do novo polo do ISDOM em Torres Vedras, congratulamo-nos por esta Instituição de Ensino em tempos de pandemia caracterizar a sua atividade pela aprovação de novos cursos e o aumento da oferta formativa. Relembramos que em 2019 também foi acreditada pela A3Es [Agência de Avaliação e Acreditação do Ensino Superior] a licenciatura em Gestão Industrial e Inovação Tecnológica, que também é uma licenciatura única no País, e já em 2020, em tempos de pandemia, o ISDOM viu aprovados outros 4 Ctesps: Sistemas Mecatrónicos e de Produção, Projeto de Moldes, Gestão de Turismo e Design de Produto, já em funcionamento no atual ano letivo e que se vieram juntar aos outros existentes. O ISDOM tem atualmente 12 Ctesps de nível V na sua oferta formativa para além das licenciaturas de nível VI, e das pós-graduações. Esta aprovação é o alcançar de um dos objetivos principais do ISDOM pois esta aprovação pela A3Es é sinal da garantia de qualidade desta oferta formativa que permitirá dar resposta às necessidades manifestadas pelos empresários da região ao Instituto Superior D. Dinis. A oferta do curso teve em conta a necessidade manifestada por algumas empresas com as quais existem protocolos de parceria com o ISDOM, mas também das reuniões regulares de auscultação das necessidades formativas com empresários da região e envolvimento no grupo dos empresários de moldes.

#### **Em ano de pandemia, o ISDOM recebeu aprovação para o curso de Gestão de Produção Aeronáutica. É um curso com procura? Que saídas profissionais esperam os alunos?**

O Curso de Gestão da Produção Aeronáutica vem acrescentar valor à instituição que, através de um conjunto de docentes altamente qualificados, aposta numa nova área do conhecimento, dando possibilidade aos alunos da região de frequentarem um curso bastante atrativo e com procura de profissionais pelas empresas desta área. O ISDOM encontra-se localizado numa região onde existe tecido empresarial na área aeronáutica e na indústria de moldes, permitindo contribuir para a criação de um cluster aeronáutico que se encontra em desenvolvimento, resultado do posicionamento geoestratégico e que pode privilegiar a perspetiva de empregabilidade dos alunos. O

curso de Gestão da Produção Aeronáutica permitirá dar um contributo mais objetivo e específico no sentido de responder às pretensões empresariais envolvidas nos projetos em curso e nos que se ambicionam vir a desenvolver. Este curso de Gestão de Produção Aeronáutica vai possibilitar não só uma resposta mais eficaz como mais eficiente, pelo envolvimento da contribuição da oferta formativa para o desenvolvimento da indústria empresarial, que permitirá a fixação dos jovens da região, assim como para os que aqui se instalarem profissionalmente, quer ainda pela capacidade académica de resposta ao nível da investigação científica. O ISDOM situando-se na Marinha Grande e possuindo a partir de agora um polo em Torres Vedras, apresenta-se na Região Oeste como uma entidade académica envolvida com o tecido empresarial e com capacidade para dar resposta às necessidades da região contribuindo para que a taxa de desemprego se mantenha abaixo da média nacional, salientando-se que é no sector industrial onde estão empregues os diplomados na área e no qual observamos elevado nível de população empregada. A empregabilidade, procura e necessidade de técnicos nesta área é algo evidente, dado que regularmente recebemos contactos de empresas a solicitar técnicos na área quer da aeronáutica quer do projeto de moldes. Registamos também que os nossos alunos da licenciatura em Gestão Industrial e Inovação Tecnológica para o qual os alunos deste CTeSP poderão prosseguir estudos, têm ofertas de emprego logo no primeiro ano. Na Marinha Grande existem três zonas industriais com centenas de indústrias: zona industrial da Marinha Grande, zona industrial da Marinha Pequena, zona industrial de Vieira de Leira. Torres Vedras dispõe de 5 núcleos empresariais: Ameal, Arenes, Barro, Palhagueiras e Paúl, com um tecido empresarial constituído por milhares de empresas, assumindo um peso muito significativo na atividade económica que se pretende alargar ao sector aeronáutico, quer através da industrialização onde são várias as empresas aqui já localizadas como a UAVision Aeronautics, quer através de um centro de investigação, onde o Aero Clube de Torres Vedras se assume como colaborador do centro da ciência viva, e da Agência Aeroespacial Europeia que em colaboração com as Forças Armadas assumiram no presente ano o projeto de combate a incêndios e de lançamento de um satélite.

#### **O que aprendeu o ISDOM com a pandemia e como se adaptou a instituição às novas formas de ensino?**

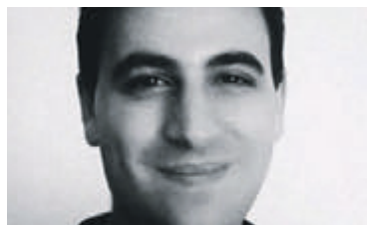
Esta pandemia demonstrou-nos a necessidade de estarmos à altura de novos obstáculos e os transformarmos em oportunidades, aproveitamos este desafio global e exploramos todas as ocasiões para atualizarmos, aprofundarmos e enriquecermos os conhecimentos, até mesmo à distância e com o recurso às plataformas digitais, e desse modo estarmos preparados para nos adaptarmos a um mundo que está permanente em mudança. O ISDOM faz um balanço muito positivo deste ano letivo que termina e está a iniciar este ano letivo de 2021-2022 com uma oferta formativa cada vez mais adaptada às necessidades da região, fortemente industrial e empresarial, com quem o ISDOM tem uma forte ligação e anualmente estabelece protocolos de estágios.

#### **O que vê quando olha para o futuro do ISDOM?**

Apostamos na investigação aplicada e na internacionalização. Levamos o conhecimento “da sala de aula para a fábrica, para as empresas de todo o mundo” tornando-as mais competitivas. No ISDOM a aprendizagem científica é reforçada com a componente prática e em contexto de trabalho. Ao longo dos 30 anos, aqui se diplomaram milhares de alunos, jovens e menos jovens, e temos a certeza que o ISDOM teve a sua quota-parte de responsabilidade na formação de muitos quadros de empresas, que em nós confiaram e aqui se diplomaram, saindo desta instituição de ensino melhor preparados para vencer os desafios do futuro. Olhando para o passado, sentimos um enorme orgulho. Mas não é só do passado que vivemos. O ensino superior na Marinha Grande, com 30 anos de existência, preconiza uma aproximação aos agentes económicos, sociais, políticos e culturais desta região. A constante partilha de saberes entre o ISDOM e o tecido empresarial região onde se insere, tem permitido, ao longo dos anos, assegurar uma efetiva transferência de conhecimentos entre o mundo académico e o mundo empresarial. Cabe aos alunos escolher a escola e os cursos em que pretendem ingressar. Cabe à escola, neste caso ao instituto, apostar na qualidade e na diferenciação, apostando no conhecimento especializado assumindo-se como uma escolha de excelência.

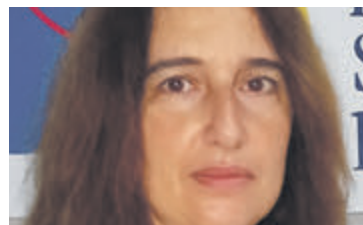
# Antigos e atuais alunos glorificam a experiência ISDOM

**Exaltação** Antigos e atuais alunos não poupam elogios ao Instituto Superior D. Dinis. A vertente prática dos cursos é considerada uma mais-valia por quem fez do ISDOM a sua segunda casa. “Orgulho”, “oportunidade única”, “equipa de excelência”, “aposta de qualidade” e “gratidão” são algumas das expressões utilizadas por quem se sente privilegiado por ter aprendido no único estabelecimento de ensino superior da Marinha Grande



**Pedro Matos**  
Licenciado em Design - ISDOM  
Designer

O Instituto Superior D. Dinis- ISDOM é um Instituto de Ensino Superior de Excelência, onde cresci como indivíduo e elevei as minhas competências como criativo. Agradeço imenso a oportunidade que me foi dada, e graças ao ISDOM, posso dizer que tenho todas as ferramentas que necessito como profissional. Muito obrigado por tudo e muitos parabéns.



**Ligia Marques**  
ISDOM  
Delegada da Administração

Desde 1990 que faço parte do projeto educativo na Marinha Grande. Inicialmente o ISMAG e ISHT, dois institutos cuja fusão deu origem ao atual ISDOM. Foi no ISMAG/ISHT que tirei a minha formação académica em regime pós-laboral, enquanto era administrativa durante o dia. É com muito orgulho que faço parte desta casa há 30 anos e desde o seu início acompanhei o esforço de milhares de alunos que aqui se diplomaram e alcançaram o sucesso no mercado de trabalho. Em 2012 aceitei o convite da Administração para ser Delegada da Administração e é com enorme motivação e empenho que exerço as minhas funções e tenho assistido ao crescimento deste Instituto, que tem aumentado a sua oferta formativa e se tem afirmado na Região e no país como uma aposta de qualidade.



**Rui Simões**  
Presidente da Associação Académica do ISDOM-AEISDOM  
Finalista da Licenciatura em Gestão de Recursos Humanos - ISDOM

No ISDOM senti que cada aluno conta, fui recebido por uma Equipa de docentes e colaboradores, qualificados e empenhados que me acolheram e orientaram ao longo do meu percurso académico. O ISDOM foi a minha segunda casa ao longo destes três anos, a do conhecimento mas também a da amizade e partilha. A proximidade com todos aqueles, que constituem este Instituto Superior, despoletou em mim uma enorme motivação, experienciando uma aprendizagem de excelência. O ISDOM irá ficar na minha memória por tudo o que neste já vivi e hoje é com muita saudade que o recordo. Ficarei eternamente grato por esta instituição de ensino transmitir o sentimento de que todos se preocupam com todos, recomenda-se!

PUBLICIDADE



JUNTA DE FREGUESIA DA MARINHA GRANDE

**Felicita o ISDOM  
pelo 30º aniversário**

244 502 568 . [www.freg-mgrande.pt](http://www.freg-mgrande.pt)

**PROCURANDO  
SEMPRE FAZER  
MELHOR AQUILO  
QUE FAZEMOS BEM**

A qualidade atinge-se  
com experiência, o sucesso  
obtem-se com precisão

Tecnologia e inovação na produção de  
moldes para injeção de termoplásticos  
e fundição injectada.  
Centro técnico de ensaios  
e transformação de matéria-primas.



engineering & tooling  
FROM PORTUGAL  
[www.ribermold.pt](http://www.ribermold.pt)

Apartado 288  
Rua da Marinha Pequena, 22  
2431-904 Marinha Grande

T: +351 244 573 080  
E: [gbral@ribermold.pt](mailto:gbral@ribermold.pt)

SINCE 1987 **Ribermold**  
High Precision Molds



**Rute Duarte**  
Licenciada em Design - ISDOM  
Designer na MGWax

No ISDOM, a proximidade com as empresas é uma realidade desde o primeiro dia e desde que iniciamos o nosso percurso temos de imediato uma noção do “mundo do trabalho” dentro da nossa área.

A equipa de excelência dos docentes, torna o nosso percurso mais rico, juntando a componente teórica à prática e com projetos assentes na base profissional que nos dão grandes experiências e conhecimentos. Ao terminar a nossa licenciatura, destacamo-nos dos restantes colegas e obtemos grandes elogios exatamente por esta proximidade e prática. Obrigada ao ISDOM e a toda a sua equipa de excelência.



**Margarida Pacheco/  
Regina Ruivo**  
Licenciadas em Gestão de Recursos Humanos - ISDOM  
Socias-gerentes da It's Happening

O curso de GRH no ISDOM foi, indubitavelmente, uma oportunidade única de crescer profissional e pessoalmente. Adquirimos novas competências no âmbito da gestão de pessoas e constatámos a importância do capital humano nas organizações. Conteúdos que enriqueceram a nossa prática em contexto laboral. Conhecemos professores e funcionários que, com profissionalismo, nos acolheram e, com as suas partilhas e ensinamentos, nos permitiram aprender e crescer mais e melhor enquanto pessoas; colegas com quem partilhamos os desafios associados à frequência de um curso superior, com alegria, camaradagem e espírito de equipa. O ISDOM foi uma experiência académica muito enriquecedora e humana.



**Paula Almeida**  
Licenciada em Engenharia da Produção Industrial - ISDOM  
Engenheira na VL Moldes

Sinto um enorme orgulho em parabenizar o ISDOM pelo seu 30º aniversário ao serviço de todos aqueles que percebem a importância que o conhecimento pode trazer às suas vidas e ao mundo empresarial. Licenciiei-me em Engenharia da Produção Industrial no ISDOM, tendo sido aluna de professores de excelência com muita experiência no mundo laboral. Agradeço os seus ensinamentos e a toda a equipa do ISDOM, que faz com que nos sintamos numa segunda casa, a do conhecimento, e possamos ter uma preparação de qualidade ao serviço do mercado de trabalho.



**José Pedro Ferreira Martins**  
Licenciado em Contabilidade e Administração - ISDOM  
Contabilista Certificado

Entrar para o ISDOM foi, sem qualquer dúvida, uma das melhores coisas que optei por fazer e que mudou completamente a minha vida, profissional e por força disso também a pessoal. Eu, que já tinha o 12º ano, acabava por vezes os dias a pensar que de facto “nós nada sabemos” e de facto a formação é um bem necessário. Os três anos de licenciatura foram sempre acompanhados atenciosamente por todo o pessoal docente e Direção. Nunca houve um problema que não fosse tratado com celeridade. Não tenho um único reparo a fazer, só a agradecer a todos os que contribuíram para a minha formação. Cresci e evolui não só em termos académicos e profissionais mas também um pouco como homem.



**Noel Vinagre**  
Licenciado em Gestão de Recursos Humanos - ISDOM  
Diretor na Média Mais seguros

Confesso que em 2006 dei início a uma das experiências mais positivas para mim. Tive a oportunidade de conhecer muito mais que as matérias de um curso superior. Fui um afortunado, tive o privilégio de participar em diferentes formas de trabalho e organização, conhecer novos métodos e orientações. Mas acima de tudo, o prazer de conhecer pessoas de diversas áreas profissionais e todas elas acrescentaram desde professores a alunos, especialmente os colegas de percurso. O carinho, ensinamentos e atenção de todos foi marcante. Desejo que o ISDOM não baixe a guarda, continue a acrescentar valor a pessoas e organizações.

**A BA GLASS** é um dos maiores produtores de embalagens de vidro da Europa, destinado às indústrias alimentares e de bebidas. Com mais de **100** anos de história, **12** fábricas em **7** países europeus, a **BA GLASS** produz mais de **9** bilhões de embalagens por ano e possui cerca de **3.900** colaboradores.

A exportação para países onde a **BA GLASS** não possui fábricas representa cerca de **24%** das vendas totais do grupo e é realizada em **70** países diferentes. Todos os anos, a **BA GLASS** desafia-se a inovar e surpreender os seus clientes, usando novas tecnologias e conhecimento e a ir mais além para atrair os consumidores.

Numa época em que “ser verde” é mais crucial do que nunca, a sustentabilidade ambiental está sempre no centro das decisões da **BA GLASS**. O vidro é **100%** reciclável e pode ser reciclado infinitamente.

A empresa trata mais de **400.000** toneladas de vidro coletado, o que representa **45%** de sua matéria-prima. O uso de vidro reciclado na produção de novas embalagens reduz o consumo de energia dos fornos e, conseqüentemente, as emissões de CO<sub>2</sub>. Nesta nova era de digitalização, a **BA GLASS** procura desenvolver, junto dos seus clientes, consumidores e parceiros, novas ideias e soluções para melhorar a produção e ser um membro cada vez mais ativo nesta ambição global de “nos tornarmos mais verdes”.

Acreditamos que a nossa história, cultura e valores têm um papel importante no nosso desenvolvimento e crescimento, o que nos permite alcançar um melhor desempenho e ser mais atraentes enquanto empresa.

**baglass.com**

# Oferta diversificada para os alunos e formação à medida das empresas



O ISDOM tem no presente ano letivo em funcionamento as licenciaturas de Engenharia da Produção Industrial; Design - Design Gráfico e Design Industrial; Gestão de Recursos Humanos; e Gestão Industrial e Inovação Tecnológica, tendo para o ano letivo de 2021/2022 sido acreditado pela A3Es uma licenciatura única no País - Engenharia e Gestão da Produção de Moldes, que visa formar profissionais para exercer funções técnicas polivalentes na indústria dos moldes. Com uma estrutura curricular considerada inovadora, permite formar engenheiros únicos em Portugal e garantir as atuais e as futuras exigências da indústria dos moldes e a sua inovação tecnológica. Integra competências e domínios científico, técnico e prático, alinhadas com as funções a desempenhar nas áreas do projeto, planeamento, programação e

controlo da produção de moldes.

O instituto prepara-se para submeter mais três licenciaturas e dois mestrados nas áreas da Engenharia, do Design e da Gestão, alargando a oferta formativa para o ano letivo seguinte.

Nos últimos anos o ISDOM criou os cursos Técnicos Superiores Profissionais de nível 5, que vêm substituir os Cursos de Especialização Tecnológica e que permitem o prosseguimento para formação de nível 6. Os Cursos de Técnico Superior Profissional criados pelo ISDOM são uma aposta na resposta ao meio empresarial: Automação e Produção Industrial; Contabilidade e Gestão; Design e Multimédia; Design de Produto; Gestão Administrativa de Recursos Humanos; Gestão de Turismo; Projeto de Moldes; Sistemas Mecatrónicos e de Produção; Comércio Internacional; Gestão da Qualidade, Ambiente e

Segurança; Gestão e Organização Industrial; e o mais recente Ctesp aprovado pela DGES - Gestão da Produção Aeronáutica. Para além dos cursos de Licenciatura e dos Ctesps, o ISDOM também promove cursos de atualização, de pós-graduação e de especialização vocacionados para quadros médios e superiores de escolas, empresas e serviços.

Para o ano letivo 2021/2022, o ISDOM vai oferecer várias pós-graduações: Design; Engenharia da Produção e Inovação Industrial; Gestão Industrial para Executivos; Liderança, Gestão e Inteligência Emocional; Gestão do Potencial Humano e Estratégia de Internacionalização; Análise Financeira e Projetos de Investimento; Gestão da Distribuição e Logística; Gestão da Manutenção e Segurança no Trabalho; Ordenamento do Território e Mitigação de Riscos; Planeamento de

Emergência em Proteção Civil; Prevenção e Supressão de Incêndios Rurais; Cuidados Continuados e Paliativos; Psicogerontologia Social; Ciências da Educação - Área Educação Especial, Domínio em Intervenção Precoce na Infância; e Ciências da Educação - Área de Educação Especial, Domínio Cognitivo e Motor

Em simultâneo, o estabelecimento de ensino superior continua a oferecer Formação Técnica Especializada - Formação à Medida, na qual os planos de formação são totalmente personalizados e adaptados às necessidades das empresas. Há ainda cursos de Formação E-Learning, considerada “uma ferramenta fundamental nos dias de hoje, propiciando valorização contínua ao longo do seu percurso profissional, em qualquer altura e em qualquer lugar”, explica Cristina Simões.

PUBLICIDADE

A NOSSA VISÃO  
PARA O FUTURO,  
MODERNIZAÇÃO!

**matos**  
gest  
GROUP

**m** olde matos, s.a.  
FABRICA DE PLÁSTICO E MOLDES

**m** atosPlás, S.A.  
Indústria de Plásticos

**PLIMEX**  
EXCELLENCE IN VALVES

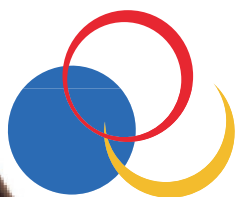
# ISDOM

## ENSINO SUPERIOR MARINHA GRANDE

vem  
conhecer  
o nosso  
projeto  
educativo!

### LICENCIATURAS

- . Gestão Industrial e Inovação Tecnológica
- . Engenharia e Gestão **NOVO** da Produção de Moldes
- . Gestão de Recursos Humanos



**ISDOM**  
INSTITUTO  
SUPERIOR  
D. DINIS  
Marinha Grande

**LIGA JÁ**  
**961 736 291**

**ESTÁGIOS**  
**BOLSAS DE ESTUDO**

### CTESP

- . Automação e Produção Industrial
- . Comércio Internacional
- . Contabilidade e Gestão
- . Design de Produto
- . Design e Multimédia
- . Gestão Administrativa de Recursos Humanos
- . Gestão da Qualidade, Ambiente e Segurança **NOVO**
- . Gestão da Produção Aeronáutica
- . Gestão de Turismo
- . Gestão e Organização Industrial
- . Projeto de Moldes
- . Sistemas Mecatrónicos e de Produção

CONTACTA O ISDOM E INSCREVE-TE!

[www.isdom.pt](http://www.isdom.pt)

244 50 38 00 // [info@isdom.pt](mailto:info@isdom.pt)